



2014第**13**届  
中国沈阳国际汽车工业博览会  
The 13<sup>th</sup> Shenyang (china)  
International Automobile Industry Expo 2014

时间：2014年6月25日-30日

地点：沈阳国际展览中心

主办单位：中国机械工业集团有限公司  
中国汽车工业国际合作有限公司

承办单位：中国汽车工业国际合作有限公司  
辽宁中汽会展有限公司

协办单位：沈阳国际展览中心



享**感** 低碳科技  
品质生活  
[www.autoshenyang.com](http://www.autoshenyang.com)

# 13 邀请函

## INVITATION

各有关单位：

备受关注的东北汽车大展——2014第十三届中国（沈阳）国际汽车工业博览会（简称：沈阳汽博会），将于2014年6月25日至30日在沈阳国际展览中心隆重举行，在此诚挚邀请并欢迎各有关单位及各界朋友们来沈参展、参观。

由中国机械工业集团有限公司、中国汽车工业国际合作有限公司主办，中国汽车工业国际合作有限公司和辽宁中汽会展有限公司共同承办的“中国沈阳国际汽车工业博览会，创办于1999年，历经15年的培育和发展，凭借沈阳在东北地区得天独厚的地域和市场优势，为全国汽车企业搭起了一座尽情展示的舞台，成为中外汽车行业广泛交流与合作的重要平台和引领东北地区汽车产业发展、促进汽车消费的重要载体，成为东北地区蕴涵发展潜力的汽车产业和贸易平台。“沈阳汽博会”凭借着上届18万平方米展出面积，近万台车辆的成交量以及成交额突破20亿人民币的喜人的业绩已稳步发展成为东北地区第一大车展。

本届“沈阳汽博会”以“感低碳科技、享品质生活”为主题，通过展会向观众充分展示新能源、新技术及低碳、低排放等环保技术在汽车产品上的开发和应用给人们带来的“清新、绿色、舒适”的高品位享受体验。

2014第十三届中国沈阳国际汽车工业博览会由衷期待您的关注并诚邀您来沈阳参展、参观，并充分利用“沈阳汽博会”拓展信息渠道、发展合作、共同提高，携手打造汽车工业的美好明天！

中国（沈阳）国际汽车工业博览会组委会

二〇一三年十月





## 主要内容

### 一、展览日程

布展时间	2014年6月19日-24日	8:30—17:30	
展览时间	2014年6月25日	9:30—17:00	专业观众及媒体日
	2014年6月26日-30日	9:30—17:00	公众日
撤展时间	2014年7月1日-2日	8:30—17:30	

### 二、展览地点

展馆名称：沈阳国际展览中心

展馆地址：沈阳市苏家屯区会展路9号,邮编：110101

### 三、展览范围

乘用车（轿车、跑车、SUV、MPV、改装车、概念车等）；

商用车（大中型客车、轻型客车、货车及专用车等）；

美规车、房车、小型飞机、游艇等；

二手车展示及销售；

汽车零部件；

各种汽车用品及相关产品；

汽车文化载体及相关用品、相关媒体、俱乐部等；

金融、保险、运输、租赁、驾校、通讯等其他汽车相关服务行业。



#### 四、展位收费标准：

##### A.非标准展位

室内展区：人民币850元/平方米

室外展区：人民币450元/平方米

##### B.标准展位(3米×3米)

人民币4000元/个(9平方米) (角位加收20%)

##### 备注：

1、空地展位100平方米起租。空地展位费用仅为所租用的空地面积的净地租金，非标准展位所有装修费、电费、施工管理费及设施使用费等均由参展商另行负担。

2、标准展位基本配置包括：公司名称楣板、两盏射灯及220V/15A电源插座、地毯、两张折叠椅、一张洽谈桌，一个纸篓。

#### 五、展会会刊

本届展会会刊采用彩版印刷，会刊免费为参展企业刊登名录和公司简介，印刷数量为5000册。

#### 六、广告项目介绍

会刊广告、展场广告、门票、展会宣传品、活动赞助项目等详见广告招商函。

#### 七、开户行

开户名：辽宁中汽会展有限公司

开户行：中国农业银行股份有限公司沈阳华阳分理处

(电汇开户行简称：农行沈阳市华阳分理处)

账 号：06150301040007130







## 八、参展须知

参展单位收到“汽博会招展函”后，请详细填写《参展申请表》（表1），负责人签字加盖公章后传真至组委会，组委会收到申请表后，向展商发送“参展确认书”，展商须按“参展确认书”的要求，将参展费用汇入组委会指定账户，从而确定参展资格。在规定期限内未付清相应款项，组委会保留另行分配该展位的权利。

展商所租展台不得转租给其他公司，否则组委会有权收回展台。严禁假冒、伪劣、侵权产品参展。参展商的展品如与展会要求不符，组委会保留取消其参展资格的权利。

展位、广告等由组委会统一安排。分配顺序原则是：“先申请、先付款、先分配”，协办及赞助单位可优先安排。为确保会场整体效果，主办方保留最终调整展位的权利。

展商汇出各项费用后，请即日将银行汇单复印传真至组委会，以便核查。发票到展会现场统一开取或根据其要求寄给其公司。若因不可抗力因素（如战争、自然灾害、疫情、行政命令等）导致展会停办，双方不再履行展会合同，不追究对方违约责任，组委会退回参展商已交费用。

组委会于会期前将《参展确认书》、《参展手册》（有关日程安排、展品运输、酒店接待、展台设计搭建、物品租用与服务以及签证申请等信息）寄、送至各参展商。





## 沈阳汽博会的优势：

东北地区第一大车展-----展览面积达18万平方米

东北地区最大的顶级专业化展馆-----沈阳国际展览中心

东北地区最旺盛的汽车消费市场-----沈阳

### 往届回顾：

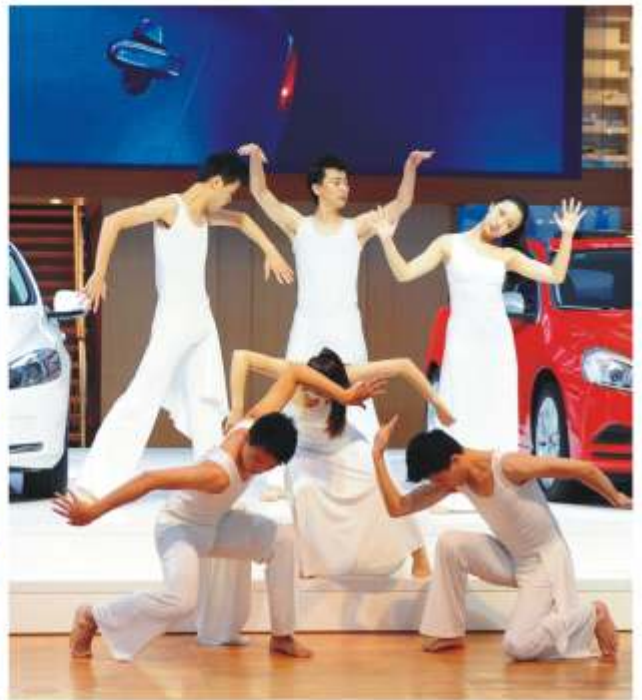
2013第十二届中国沈阳国际汽车工业博览会的展出规模达到了18万平方米。共有来自本国、德国、意大利、英国、法国、瑞典、韩国、日本等国家和地区近百余家品牌携1000余辆乘用车在展会上精彩亮相。通过展会组委会的不懈努力与众多优秀汽车品牌的大力支持，展会规模和档次超过历届。

体现在：

- 1、厂家参展成为主流，直接参展数量达95%；
- 2、整车数量及产品达到历届之最；
- 3、新款新车高调展出；
- 4、新车发布会数量成倍增加；
- 5、参与媒体近600余家，包括中央电视台、新浪及搜狐全国各大知名网站、第一财经报、中国汽车报等全国百余家省市主流媒体和专业媒体组团来沈报道中国沈阳国际汽车工业博览会盛况，见证“沈阳汽博会”的空前规模及所取得的成就。







## 展会活动

- 1、开幕式
- 2、汽车模特大赛
- 3、展会改装车活动
- 4、少儿绘画大赛
- 5、与媒体合办活动（专题论坛）
- 6、汽车音响大赛
- 7、展商推出的丰富活动
  - 新车上市发布活动
  - 试乘试驾活动
  - 展商促销活动
  - 汽车文化演艺活动

## 展会宣传

我们坚持以展商目标市场为传讯受众的展会宣传原则，进一步强化宣传效果。通过有效的活动，提高各方参与度，增加展会宣传推广的互动性、针对性、有效性。

宣传范围-----以沈阳及东北为主，辐射全国；

宣传渠道-----各类强势平面媒体、试听媒体、网络媒体、户外媒体及行业协会等渠道；

宣传方式-----媒体广告及新闻投放、展会推广等；

合作媒体

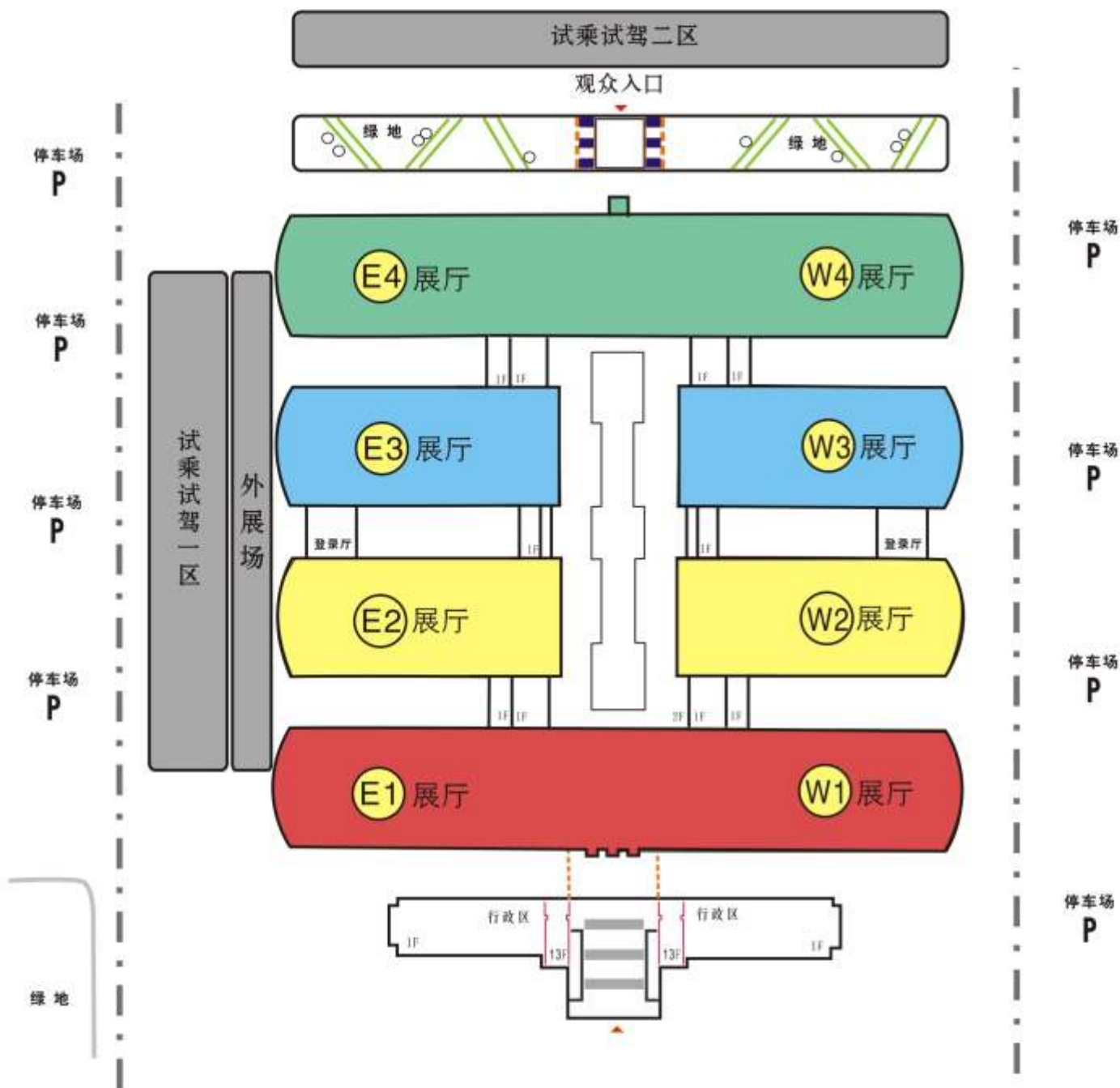
主流报纸、杂志---新华社、中国新闻社、经济日报、中国青年报、中国汽车报、第一财经报、新民晚报、广州日报、香港商报、大公报、北京晚报、上海青年报、辽宁日报、辽沈晚报、沈阳日报、华商晨报、时代商报、汽车之友、车展、汽车商情、汽车世界、中国汽车界、商用汽车、汽车与运动等。

试听媒体---中央电视台、辽宁电视台、辽宁交通广播电台、周边城市及区县电视台、电台。

网络媒体---沈阳车展官方网站、新华网、人民网、新浪网、搜狐网、腾讯网、网易、爱卡汽车网、车讯网、易车网等。

户外媒体---旅游巴士、机场LED、公交电视、出租车LED及沈阳市各主要路段户外媒体。

## 2014第十三届中国沈阳国际汽车工业博览会 平面图



此图为示意图，最终以实际现场规划为准





## 展会组织单位

中国汽车工业国际合作有限公司（中汽国际）是中国权威的综合性汽车展主办机构，成功组织在国内外颇具影响的专业性全球A级汽车展——“北京国际汽车展览会（Auto China）”及“澳门国际车展”、“上海国际汽车零配件、维修检测诊断及服务用品展览会”之外，还与各地政府合作主办了杭州、东莞、深圳、武汉、南京、南宁、郑州、南昌、呼和浩特、烟台等三十多个地方性国际车展，在我国汽车展览领域有着巨大资源优势。

“沈阳汽博会”的承办单位之一辽宁中汽会展有限公司是具有多年的办展经验的专业车展管理公司，由有多年办展经验人员组成，除多年来承办“中国沈阳国际汽车工业博览会”外还成功举办了“中国锦州国际汽车展”，是有着优秀、高效的经营管理团队。

## 中国沈阳国际汽车工业博览会组委会

### 1、中国汽车工业国际合作有限公司

地址：北京市海淀区中关村丹棱街3号

邮编：100080

电话：010-82606888 82606783

传真：010-82606883

### 2、辽宁中汽会展有限公司

地址：沈阳市浑南新区远航中路3-6号宏天大厦8楼

邮编：110168

电话：024-23188348/0981/8326

传真：024-23180175

E-mail: autoshenyang1@126.com

13

SHENYANG INTERNATIONAL

EXHIBITION CENTER 沈阳国际展览中心

SYIEC



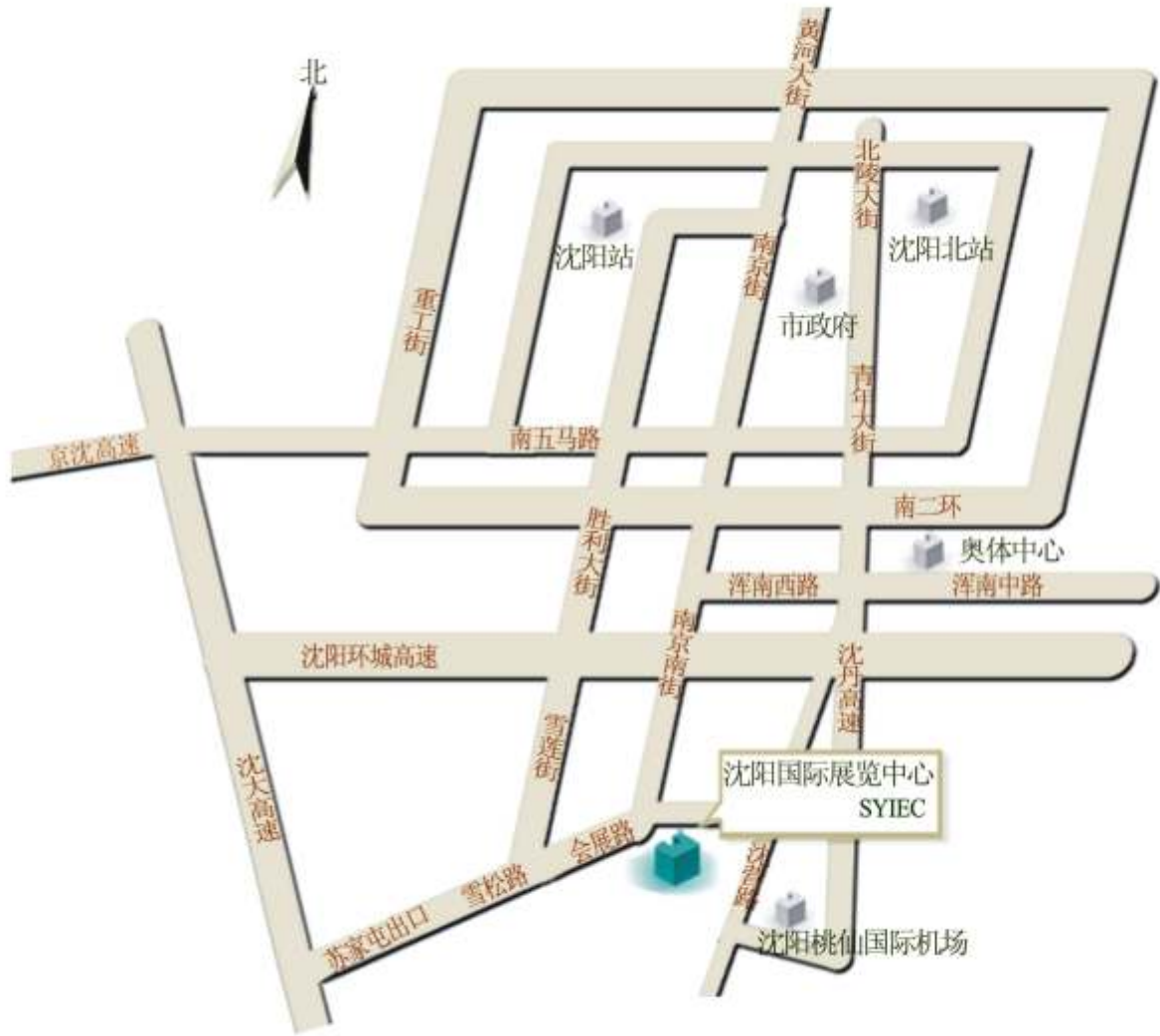
本届“汽博会”场地——沈阳国际展览中心，位于苏家屯区沈苏快速干道西侧，距沈阳桃仙国际机场13公里，距沈阳站15.8公里，交通便利，风景优美，多条高速公路和公交车、巴士专线汇集于此。

沈阳国际展览中心总规划用地70公顷，总建筑面积16.8万平方米。其中展览区建筑面积14.3万平方米，包括8个独立的单体、单层、无柱、大空间展厅，每个展厅1.32万平方米，展厅总使用面积10.52万平方米，可设国际标准展位5000个。综合行政会议区配套设施建筑面积2.48万平方米，包括裙房（会议中心、技术交流室、新闻发布厅等）、商务写字楼、酒店等。

沈阳国际展览中心专为展览行业量身订做，功能达到国际专业展馆建设一流水平，是东北地区顶级专业化展馆。每个展厅既可独立承办小型展览，又能通过内部连廊彼此相互流通，利于承办大型展览。







沈阳国际展览中心地理位置图





手机扫一扫 关注沈阳汽博会公众微信